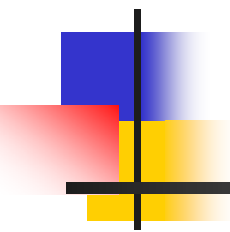


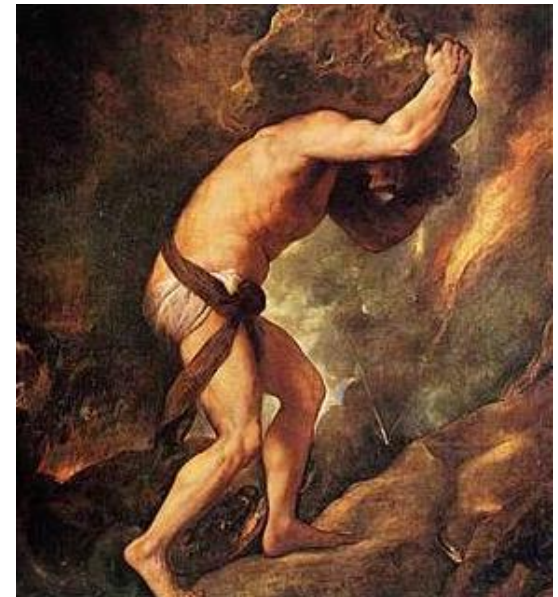
LA EDUCACIÓN COMO ELEMENTO DINAMIZADOR DE LA INSERCIÓN Y PROMOCIÓN LABORAL DE LAS PERSONAS CON DISCAPACIDAD



Francisco Sánchez García
Dirección General de Educación Infantil y Primaria
Consejería de Educación de la Comunidad de Madrid

ALGUNOS MITOS SOBRE LAS PERSONAS CON DEFICIENCIA AUDITIVA

- La capacidad intelectual
- El uso de la lengua de signos
- Los oficios para sordos



EDUCACIÓN, FORMACIÓN E INSERCIÓN

- Normalización e integración escolar
- Atención a la diversidad
- Éxito escolar

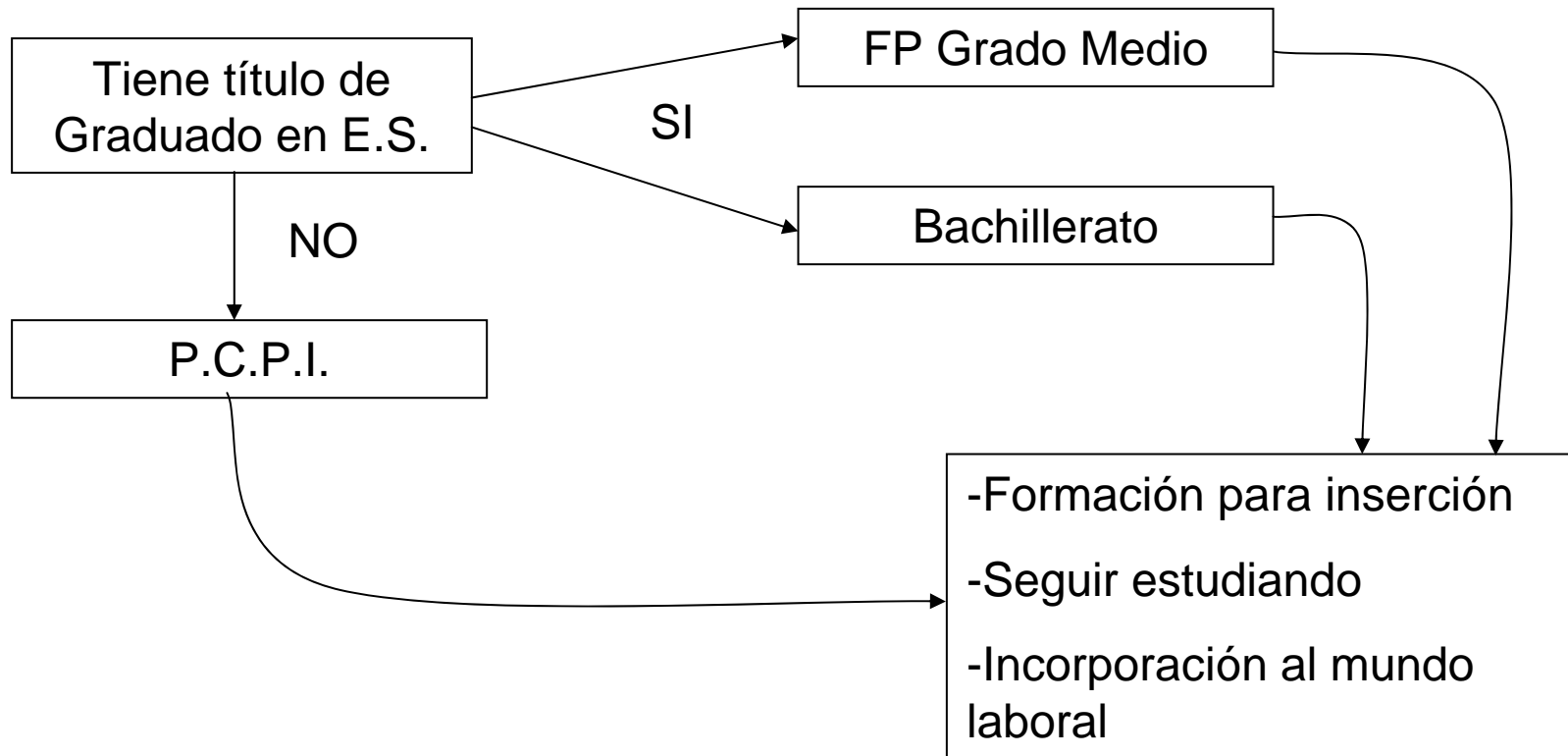




Acciones específicas

	Recursos personales	Recursos materiales
Educación Primaria	<ul style="list-style-type: none">■ Maestros especialistas en PT y AL■ Asesores sordos■ EOEP Específico	<ul style="list-style-type: none">■ Centros preferentes■ Centros bilingües LS/LO■ Equipos de FM■ Software específico■ Adaptaciones curriculares
Educación Secundaria (ESO y Bachillerato)	<ul style="list-style-type: none">■ Maestros especialistas en PT y AL■ Intérpretes de Lengua de Signos■ EOEP Específico	<ul style="list-style-type: none">■ Centros preferentes■ Equipos de FM■ Software específico■ Adaptaciones curriculares
Formación Profesional (PCPI y Ciclos Formativos)	<ul style="list-style-type: none">■ Intérpretes de Lengua de Signos■ EOEP Específico	<ul style="list-style-type: none">■ Equipos de FM

Titulación, orientación e inserción





Coordinación para mejorar la formación y la inserción

- Creación de comisiones de acompañamiento
- Coordinación entre Servicios Sociales y Educación
 - Información para equipos de orientación
 - Recogida de datos
 - Seguimiento de alumnos-->evitar el abandono